



page

CONSEILS

# Conseils de pose flex blancs à l'aide d'un transfert d'application

## Les transferts d'application

Le choix du transfert d'application se fait en fonction du flex imprimable sélectionné. Pour chaque flex, vous trouverez le transfert recommandé par le fabricant. Leur tack et leur texture varient d'une référence à l'autre, il est donc important de respecter les conseils d'application.

## Les flex blancs - pour textiles blancs, de couleurs et foncés



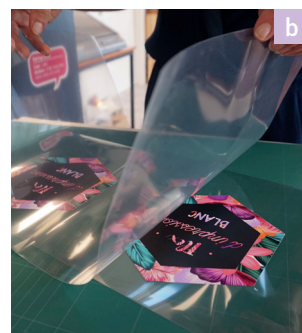
ÉTAPE 1



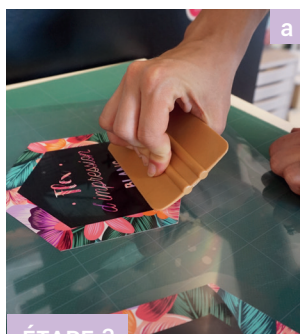
Imprimez<sup>(a)</sup> et découpez<sup>(b)</sup> le motif en positif.  
Laissez dégazer 24h, puis échenillez délicatement<sup>(c)</sup>.



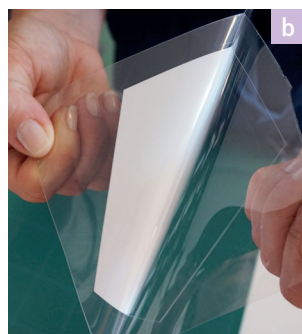
ÉTAPE 2



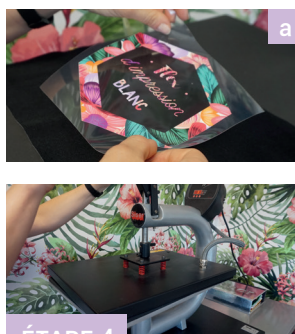
Ôtez le liner du transfert d'application<sup>(a)</sup> puis placez le transfert sur votre motif<sup>(b)</sup>.



ÉTAPE 3



A l'aide d'une raclette, appliquez et marouffez fermement le transfert sur le motif<sup>(a)</sup>, puis ôtez le liner du flex<sup>(b)</sup> (face imprimée contre la table, le liner à retirer vers vous).



ÉTAPE 4



Placez le flex<sup>(a)</sup> et pressez le tout à la température et au temps indiqués. Retirez ensuite le film de transfert<sup>(b)</sup>, à chaud ou à froid (selon la fiche technique). C'est prêt<sup>(c)</sup> !

VOIR LA VIDÉO



Profils d'impression :

- SISER : [www.siser.com/digital-printing/printing-profiles](http://www.siser.com/digital-printing/printing-profiles)
- POLI-TAPE : [www.poli-tape.de/produkte/textile-graphics/printable-flex-films](http://www.poli-tape.de/produkte/textile-graphics/printable-flex-films)

4 rue de la Gravière  
67720 Weyersheim  
Tél. 03 88 51 70 43  
Fax : 03 88 51 76 17  
commandes@sdag.net



[www.boutique-sdag.net](http://www.boutique-sdag.net)



J'ADHÈRE!